

# **Autorités collectivités-auteurs**

## **Créations dans le Sudoc**

# La notice d'autorité

- Elle décrit une entrée ou vedette
- Elle indique la forme unique qui sera retenue pour le catalogue ainsi que les formes parallèles et rejetées (*voir*) et les formes associées (*voir aussi*), également indexées, et permettant ainsi l'accès à l'information

- Norme Z 44-059 (déc. 1987) : Choix des accès
- Norme Z 44-060 (déc. 1996) : Forme et structure des vedettes de collectivités-auteurs
- S'applique aux collectivités et aux congrès
- Définition d'une collectivité (NF Z 44-060)  
*« Toute organisation ou groupe de personnes ou d'organisations identifiés par un nom particulier et ayant une activité durable ou périodique, et tout groupe ou manifestation temporaire ayant un nom particulier »*

# Utilité de la notice d'autorité

- Elle crée la cohérence de la base bibliographique en évitant les vedettes multiples
- Elle facilite la distinction entre les homonymes par des compléments d'information
- Elle facilite la recherche en permettant l'indexation de toutes les formes existantes d'une même entité

# Identification de l'entité

Elle se fait à partir :

- du document catalogué,
- du catalogue dans lequel on travaille,
- des instruments de référence disponibles  
(base d'appui, autorités BNF ou LC, VIAF, etc.
- des informations fiables trouvées par ailleurs

- **1. Forme de la vedette collectivité**

- On retient la forme du nom le plus souvent utilisé dans les publications de cette collectivité (1.2.2). Les formes non retenues sont saisies en formes rejetées.

Gaumont (*vedette*)

Société des établissements Gaumont (*forme rejetée*)

- On choisit la forme développée plutôt que le sigle.  
(1.2.2.2)

- **Langue de la vedette**

- On prend le nom dans la langue utilisée le plus couramment sur les publications(1.2.1.1)
- Si l'on trouve une forme différente sur le document, on la mettra en renvoi
- Si nom officiel en plusieurs langues dont le français, on choisit la forme française comme vedette. Sinon, on choisit la langue la plus répandue. (1.2.1.2)

- **Les qualificatifs** (éléments d'identification) (1.3)
  - Ils sont inclus entre parenthèses.
  - Ils comprennent le numéro d'ordre (cardinal, chiffres arabes), les noms géographiques (notamment pour distinguer les homonymes), le type de la collectivité, etc.

Association des bibliothécaires français. Congrès national (1971 ; Rouen)

Chambre de commerce et d'industrie (Strasbourg)

Université de Strasbourg (2009-....)



- **Collectivités subordonnées (1.4)**

- On prend la collectivité subordonnée au nom qui lui est propre. (1.4.1)

Institut de droit comparé (Lyon) *Vedette*

Université Jean Moulin (Lyon). Institut de

droit comparé

*Forme rejetée*

- Elle sera sous-vedette si son nom implique la subordination, ou s'il est insuffisant pour l'identifier.

Air France. Comité central d'entreprise

- **Collectivités subordonnées (1.4) (suite)**
  - On peut ajouter un qualificatif à la sous-vedette pour indiquer sa localisation.

Confédération générale du travail (France). Union locale (Colmar, Alsace)
  - On utilise le point pour séparer la collectivité principale de sa subordonnée.
  - On ne mentionne en principe pas les sous-vedettes intermédiaires, elle est prise sous le plus petit élément de la hiérarchie qui puisse être traité de façon indépendante. (1.4.4)

- **2. Collectivités territoriales**

Elles exercent des fonctions de gouvernement sur un territoire donné (états souverains, confédérés, fédérés, provinces, départements, municipalités,...)  
(2.1)

France, Australie, Pays-Bas, République dominicaine

- Collectivités territoriales secondaires (2.3)

Eure-et-Loir, Aquitaine, Lyon, Le Havre

- Qualificatifs (2.4)

- On ajoute une localisation géographique aux collectivités territoriales de niveau inférieur à celui de l'Etat, de l'Etat fédéré, de la province, du département (en France).
- Mais on n'ajoute pas de localisation au chef-lieu d'un département.

Courbevoie (Hauts-de-Seine)

Reims (Marne)

### ➤ **Collectivités subordonnées à des collectivités territoriales**

On applique les règles générales (cf. 1.4), c'est-à-dire qu'on prend la collectivité subordonnée au nom qui lui est propre

Centre d'étude des revenus et des coûts (France)	Vedette
France. Centre d'étude des revenus et des coûts	F. rejetée

sauf quand la collectivité est un organe (fonctions législatives, judiciaires, administratives, ... ) d'une collectivité territoriale. (2.5)

*Mais :* France. Médiateur  
France. Assemblée nationale

## Autorités collectivités auteurs (Norme Z 44-060)

- Ne sont pas considérées comme des organes les collectivités exerçant des fonctions pédagogiques, culturelles, médicales, scientifiques, religieuses (écoles, universités, bibliothèques, théâtres, musées, hôpitaux, églises et banques). (2.5.2)

Ex. : [Archives nationales \(France\)](#)  
[Archivo general de Indias \(Séville, Espagne\)](#)  
[Collège de France](#)

- Mais une collectivité exerçant des fonctions administratives dans ces domaines est considérée comme organe (2.5.2, cf. 2.5.1)

Ex. : [France. Direction des archives](#)  
[France. Ministère de l'éducation nationale](#)

- **3. Congrès**

Terme désignant toutes les formes de manifestations temporaires (symposiums, colloques, journées, etc.)

- ✓ Le congrès a un nom

Colloque africain de paléontologie

Assises de la traduction littéraire

Colloque de linguistique mathématique

Congrès national des sociétés savantes (108 ; 1982 ; Rouen)

- **Congrès (suite)**

- ✓ Le congrès n'a pas de nom particulier, il est au nom de la collectivité organisatrice avec la mention de congrès ou de colloque en subdivision

Association française pour l'avancement des sciences. Congrès (28 ; 1988 ; Montpellier)

Fédération historique de Provence. Colloque (40 ; 1994 ; Apt, Vaucluse)

- **Congrès (suite)**

***MAIS* : Quand une collectivité organise une réunion occasionnelle, on ne crée pas de vedette congrès, on établit simplement une vedette à la collectivité organisatrice**

Europe 1992, l'intégration financière / [organisé par]  
l'Institut français des relations internationales

Pas de vedette congrès

Vedette de collectivité

Institut français des relations internationales



# Et dans le Sudoc ?

- **008 : Type de document et statut de la notice**

008 \$aTb5

T = autorité

b = collectivité /congrès

5 = statut standard création Sudoc

- **106 : Utilisation comme vedette matière**

106 ##\$a0\$b1\$c0

\$a0 = la vedette peut être employée en indexation matière

\$b1 = uniquement en tête de vedette (en indexation matière)

\$c0 = n'admet pas de subdivision géographique (en indexation matière)

- **150 ##\$aType de collectivité officielle** (à rajouter si nécessaire)

(cf. menu déroulant Données codées, onglet Collectivités, ou Guide méthodologique)

WinIBW 3.2 - [SU Catalogue Création d'une notice autorité]

Fichier Edition Affichage Options Script Fenêtre Aide2

LogBP LogMed LogLan LogArts LogGeol LogInsa LogLit LogLUFMstr LogElec63 LogElec64 LogElec65 OuvNumDm CAT\_creerTheseElectroniqueReproduction CAT\_transfoTheseImpTheseElec MEMElectr AjourTextimprime Ajour320 CAT\_creerExemplaireRetro

Translitteration Correspondants LangRetroABES LangRetroLOC LangRetroDER LangRetroSAI CAT\_creerExemplaireRetro OuvNumDm CreerMonoIMP CreerCollection CreerPersonnephysique CreerCollectivite CreerPropositionRameau CAT\_creerElectronique

CHE DIS CHE Copier PPN Fenêtres en cascade WebVIAF

**Nouvelle notice**

Codes collectivité / congrès (Tb) / NoticeAut / Générales / Langues / Pays / Dates / Collectivités / Règles

**Pays(102) (= nationalité)**

Indicateurs  Pays

**Informations codées sur les collectivités (150)**

Indicateurs  Type de collectivité officielle

a : état souverain  
 b : état ou province  
 c : collectivité départementale  
 d : collectivité locale, municipale, etc.  
 e : groupement d'états  
 f : organisation intergouvernementale  
 g : gouvernement en exil ou clandestin  
 h : collectivité officielle indéterminée  
 u : collectivité au caractère officiel incertain  
 y : collectivité non officielle  
 z : collectivité officielle autre  
 zzz à remplacer1  
 zzz à remplacer2

Entrée Translittérer Historique Retour sur Index Information erreur Aide

Tapez F1 pour accéder au Guide Méthodologique

démarrer WinIBW 3.2 - [SU Cat... PP\_MEMO+video.doc... Page d'accueil du Gu... Service Commun de L... Service Commun de L... Courrier entrant - Mo... Autorités Vedettes collectivité... NUM 11:33

**Nota : A compter du 4 avril 2016, création de la sous-zone 150 \$b «Code de conférence ou de congrès**

- **210 Forme retenue**

- Indicateurs :
  - ind. 1 = 0 = collectivité
  - ou* ind. 1 = 1 = congrès
  - ind. 2 = 1 = nom entré sous un nom de lieu
  - ou* ind. 2 = 2 = nom entré dans l'ordre direct
- **\$9 0** = forme à valeur internationale *ou* **1** = forme courante
- y** = pas de translittération (en général)

- **210 ..\$9..\$a@nom de la collectivité**

*Nota : le premier mot significatif est toujours précédé d'une @*

**\$b**[sous-vedette] *si collectivité subordonnée*

**\$c**[localisation] *qualificatif*

210 02\$90y\$a@Ecole nationale supérieure des Mines  
\$cParis\$bBibliothèque

## La sous-zone \$8

Elle s'utilise dans les zones 2XX, 4XX et 7XX pour donner la (ou les) langue(s) utilisées pour écrire la vedette (2XX, 7XX) ou la forme rejetée (4XX)

Dans quels cas l'utilise-t-on ?

## Autorité collectivité ou congrès

- Quand la forme d'usage n'est pas libellée en français  
**210 02\$8fredut\$90y\$a@Vereniging van de nederlandse chemische industrie**
- Quand la notice d'autorité contient des vedettes parallèles  
(organisations internat. par ex.) libellées dans différentes langues  
**210 02\$8frefre\$90y\$a@Organisation des Nations Unies pour l'alimentation et l'agriculture**  
**710 02\$8freeng\$90y\$a@Food and Agriculture Organization of the United Nations**  
**710 02\$8frespa\$90y\$a@Organización de las Naciones Unidas para la agricultura y la alimentación**

*Dans cet exemple, l'existence des vedettes parallèles est justifiée par la possibilité d'écrire officiellement le nom de cette collectivité internationale dans différentes langues. De ce fait, le \$8 est obligatoire dans la vedette (210) et dans les vedettes parallèles (710).*

- **340 ##\$a**[Note « biographique » (informations à justifier par des sources mentionnées en zone 810)]

Nota : Peut être utilisée pour mentionner l'adresse de la collectivité

- **410 Forme rejetée (= renvoi)**

➤ Indicateurs (cf. consignes zone 210)

➤ **\$9 #** = valeur de la forme non précisée ou **1** = forme courante

➤ **410 ..\$9..\$a@nom de la collectivité**

*Nota : le premier mot significatif est toujours précédé d'une @*

**\$b**[sous-vedette] *si collectivité subordonnée*

**\$c**[localisation] *qualificatif*

- **710 Forme parallèle**

- Indicateurs (cf. consignes zone 210)
- **\$9 0** = idem 210 = forme internationale

- **710 ..\$9..\$a@nom de la collectivité**

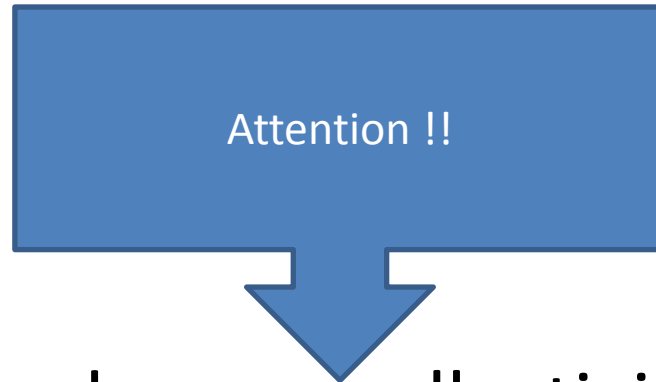
*Nota : le premier mot significatif est toujours précédé d'une @*

**\$b**[sous-vedette] *si collectivité subordonnée*

**\$c**[localisation] *qualificatif*

- 810 ##\$a[OBLIGATOIRE]Référence du document pour lequel est créée l'autorité [Titre / Auteur, date]
- 810 ##\$aDocument(s) de référence permettant d'établir les variantes éventuelles du nom [210 + 410], les informations biographiques [340], etc.\$b[Citer ici les informations trouvées dans la source]
- Zone 810 répétable pour chaque source





Ne pas confondre une collectivité territoriale  
(entité administrative) = notice Tb

et un nom de lieu (nom géographique) =  
notice Tg

- Quand créer une nouvelle notice ?  
Dans le cas d'un changement de nom avec changement de structure, de statut ou de mission (s'il s'agit seulement d'un changement de nom, on le met en renvoi)
- Attention aux doublons !  
Toutefois, il vaut mieux créer un doublon que de faire de mauvais liens.

# Cas particuliers

- **Collectivités subordonnées (rappel)**
  - ✓ En règle générale, on prend la collectivité subordonnée au nom qui lui est propre et on la saisit en 210 \$a
  - ✓ Si son nom implique la subordination ou s'il est insuffisant pour l'identifier, on le saisira en \$b de la zone 210 et on saisira en \$a le nom de la collectivité principale.

# Cas particuliers

- **Congrès**

✓ Le congrès a un nom

210 12\$90y\$aCongrès national des sociétés savantes\$d105\$f1980\$eCaen

*Ind. 1 = 1 = congrès*

*Ind. 2 = 2 = nom entré dans l'ordre direct*

*\$d : numéro du congrès (voir détails saisie dans Guide méthodo.)*

*\$f : date du congrès*

*\$e : lieu du congrès*

# Cas particuliers

- **Congrès (suite)**

- ✓ Le congrès n'a pas de nom particulier, il est au nom de la collectivité organisatrice

210 02\$90y\$a@Fédération historique de  
Provence\$bCongrès\$d40\$f1994\$eApt, Vaucluse

*Ind. 1 = 0 = collectivité car la mention de Congrès n'apparaît qu'en \$b*

*\$eApt, Vaucluse : Apt n'est pas chef-lieu de département*

210 02\$90y\$a@Association française pour l'étude de l'âge  
du fer\$bColloque\$d15\$f1991\$ePontarlier, Doubs / Yverdon-  
les-Bains, Suisse

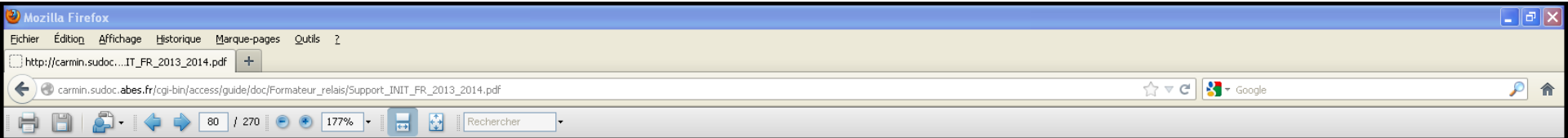
*\$e : 2 localisations*

- Ecoles doctorales

cf. Guide méthodologique, Règles de description, Notices d'autorités, Ecoles doctorales

# Fonctionnement de la notice d'autorité



- Elle est reliée par un lien informatique à la zone 7XX ou 6XX des notices bibliographiques.
- Ce lien est constitué, dans la notice bibliographique, par le numéro ppn de la notice bibliographique introduit par un \$3 qui, à l'affichage, restitue le libellé de la vedette.
- Le lien est actif : la mise à jour de la notice d'autorité se répercute dans toutes les notices bibliographiques liées.



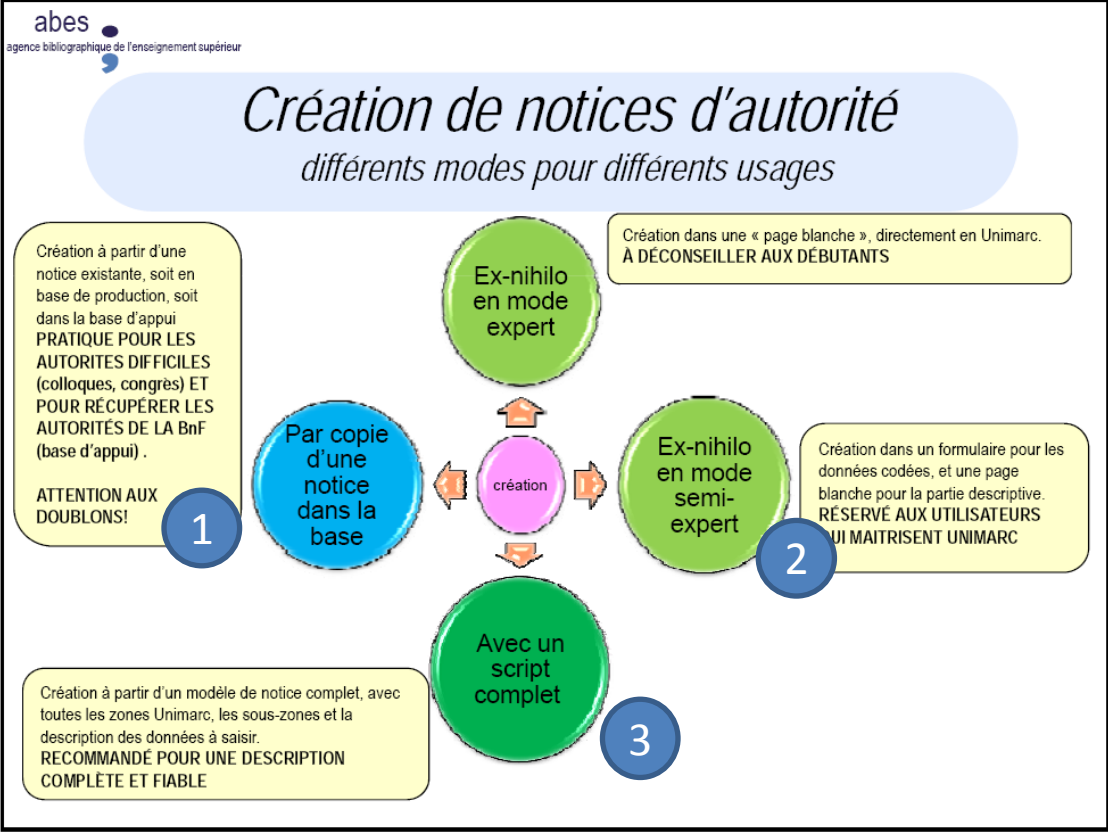
**abes**  
agence bibliographique de l'enseignement supérieur

## Création de notices d'autorité

### Commandes de Mise à jour : modifier/supprimer

<p><b><u>Modifier</u></b></p> <p>Cliquer sur le bouton </p> <p>ou</p> <p>Saisir la commande <b>MOD</b> + [Entrée]</p>	<p><b><u>Supprimer</u></b></p> <p><b>SUP</b> + [Entrée] ou SUP n°ppn + [Entrée] + Confirmer en cliquant sur :</p>  <p>On peut réanimer une notice supprimée par son n°ppn : <b>CHE PPN</b> n°ppn + [Entrée] puis <b>REA</b> + [Entrée]</p>
--	---





1

# Création de notices d'autorité par copie



→ Copie d'une notice issue de la base de production ou de la base d'appui :



*Ou*



# Création par copie

- Copie d'une notice d'autorité de la base de production en passant par la baguette magique (copier) ou la touche F5 **OU**
- Copie d'une notice de la base d'appui en la rapatriant dans la base de production et en la liant à l'autorité de la notice bibliographique (cf. pages suivantes)

WinIBW 3.2 - [Sudoc Catalogue Modification notice bibliographique 044850603]

CHEPPN CHEISB CHEMTI CHETOU CHECOT CHERCR CheCRN AFF\_I AFF\_Unm AFF\_Unma AFF\_U AFF\_S ControleSyntaxe60X CTL\_

Fichier Edition Affichage Options Script Fenêtre Aide?

Sélectionner  
 Lien  
 Copier notice F5  
 Créer notice

Rechercher tronqué F9  
 Rechercher exactement MAJ+F9  
 Coller F11  
 Corriger liens CTRL+MAJ+F12

LogBP LogMed LogLan LogArts LogGeol LogInsa LogIut  
 Translitteration Correspondants LangRetroABES LangRetroLOC LangRetroDER LangRetro

CHE DIS CHE Copier PPN Fenêtres en cascade WebVIAF

PPN 044850603 Création: 751052304:05-06-13 Modifié: 751052304:05-06-13 11:38:35 Statut: 751052304:05-06-13

003 044850603  
 008 \$aAax3  
 100 0#\$a1995  
 101 0##\$afre  
 102 ##\$aFR  
 104 ##\$ak\$by\$cy\$dba\$e0\$ffre  
 105 ##\$ay\$bz\$bz\$c1\$d0\$e|\$fz\$g|  
 106 ##\$ar  
 200 1#\$a@Entendre la peinture\$bTexte imprimé\$féd. scientif. Galerie de l'Institut  
 210 ##\$a[Paris]\$cEd. universitaires\$d1995  
 215 ##\$a1 vol. (203 p.)\$cill.\$d24 cm  
 320 ##\$aNotes bibliogr.  
 712 02\$a@Galerie de l'Institut\$4340

On part de la notice bibliographique et on recherche dans la base de production

Aucune réponse trouvée

File Edit Affichage Options Script Fenêtre Aide?

LogBP LogMed LogLan LogArts LogGeol LogInsa LogIut LogIUFMstr LogElec63 LogElec64 LogElec65 OuvNumDm CAT\_creerTheseElectroniqueReproduction CAT\_transfoTheseImpTheseElec MEMEelectr AjoutTextimprime Ajout320 CAT\_creerExemplaireRetro

Translitteration Correspondants LangRetroABES LangRetroLOC LangRetroDER LangRetroSAI CAT\_creerExemplaireRetro OuvNumDm CreerMonoIMP CreerCollection CreerPersonnephysique CreerCollectivite CreerPropositionRameau CAT\_creerElectronique

CHE DIS CHE Copier PPN Fenêtres en cascade WebVIAF

PPN 044850603 Création: 751052304:05-06-13 Modifié: 751052304:05-06-13 11:38:35 Statut: 751052304:05-06-13

003 044850603  
008 \$aAx3  
100 0#\$a1995  
101 0#\$afre  
102 ##\$aFR  
104 ##\$ak\$by\$cy\$dba\$e0\$ffre  
105 ##\$ay\$bz\$bzc1\$d0\$e|\$fz\$g|  
106 ##\$ar  
200 1#\$a@Entendre la peinture\$bTexte imprimé\$féd. scientif. Galerie de l'Institut  
210 ##\$a[Paris]\$cEd. universitaires\$d1995  
215 ##\$a1 vol. (203 p.)\$cill.\$d24 cm  
320 ##\$aNotes bibliogr.  
712 02#\$a@Galerie de l'Institut\$4340

Aucune réponse trouvée dans la base de production.

Entrée Translittérer Historique Retour sur Index Information erreur Aide

Tapez F1 pour accéder au Guide Méthodologique

Aucune réponse trouvée

Echier Edition Affichage Options Script Fenêtre Aide?

- Rechercher tronqué
- Rechercher exactement
- Copier notice dans base de production
- Retour base de production

LogBP LogMed LogLan LogArts LogGeol LogInsa LogIut LogIUFMstr LogElec63 LogElec64 LogElec65 OuvNumDm CAT\_creerTheseElectroniqueReproduction CAT\_transfoTheseImpTheseElec MEMelectr AjoutTextimprime Ajout320 CAT\_creer

Translitteration Correspondants LangRetroABES LangRetroLOC LangRetroDER LangRetroSAI CAT\_creerExemplaireRetro OuvNumDm CreerMonoIMP CreerCollection CreerPersonnephysique CreerCollectivite CreerPropositionRameau CAT\_creerE

CHE DIS CHE Copier PPN Fenêtres en cascade WebVIAF

PPN 044850603 Création: 751052304:05-06-13 Modifié: 751052304:05-06-13 11:38:35 Statut: 751052304:05-06-13

003 044850603  
 008 \$aAax3  
 100 0#\$a1995  
 101 0#\$afre  
 102 ##\$aFR  
 104 ##\$ak\$by\$cy\$dba\$e0\$ffre  
 105 ##\$ay\$bz\$bz\$c1\$d0\$e|\$fz\$g  
 106 ##\$ar  
 200 1#\$a@Entendre la peinture\$bTexte imprimé\$féd. scientif. Galerie de l'Institut  
 210 ##\$a[Paris]\$cEd. universitaires\$d1995  
 215 ##\$a1 vol. (203 p.)\$cill.\$d24 cm  
 320 ##\$aNotes bibliogr.  
 712 02\$a@Galerie de l'Institut\$4340

Recherche dans la base d'appui par le petit cochon



Lot 5 | Nombre de résultats 1 | Notice 1 | PPN 000000876 | Format UNM

Création: 1999:15-09-06 Modifié: 1999:15-09-06 14:16:39 Statut: 1999:15-09-06

001 \$a000000876

008 \$aTb6

009 0004:19-08-06 00:00:00.000

010 0004:15-09-06 00:00:00.000

035 ##\$aFRBNF115830280\$zFRBNF11583028

101 ##\$afre

102 ##\$aFR

106 ##\$a1\$b#

150 ##\$ay

210 0#\$00y\$a@Galerie de l'Institut\$cParis

300 ##\$aGalerie d'art

300 ##\$aAdresse : 6 rue de Seine, Paris

801 #0\$aFR\$bBnF\$c20060819

810 ##\$aMalé... / Galerie de l'Institut, 1958

Notice d'autorité trouvée dans la base d'appui

WinIBW 3.2 - [Sudoc Base d' Appui Affichage détaillé]

Fichier Edition Affichage Options Script Fenêtre Aide?

CHEPPN CHEISB CHEMTI CHETOU CHECOT CHERCR CheCRN

AFF\_I AFF\_Unm AFF\_Unma AFF\_U AFF\_S

Rechercher tronqué  
Rechercher exactement  
Copier notice dans base de production  
Retour base de production

LogBP LogMed LogLan LogArts LogGeol LogInsa LogIut LogIUFMstr LogElec63 LogElec64 LogElec65 OuvNumDm CAT\_creerTheseElectroniqueReproduction CAT\_transfoTheseImpTheseElec MEMelectr Ajout

Translitteration Correspondants LangRetroABES LangRetroLOC LangRetroDER LangRetroSAI CAT\_creerExemplaireRetro OuvNumDm CreerMonoIMP CreerCollection CreerPersonnephyisque CreerCollectivite Cre

CHE DIS CHE Copier PPN Fenêtres en cascade WebVIAF



Lot 5 | Nombre de résultats 1 | Notice 1 | PPN 000000876 | Format UNM

Création: 1999:15-09-06 Modifié: 1999:15-09-06 14:16:39 Statut: 1999:15-09-06  
001 \$a000000876  
008 \$aTb6  
009 0004:19-08-06 00:00:00.000  
010 0004:15-09-06 00:00:00.000  
035 ##\$aFRBNF115830280\$zFRBNF11583028  
101 ##\$afre  
102 ##\$aFR  
106 ##\$a1\$b#  
150 ##\$ay  
210 0#\$90y\$a@Galerie de l'Institut\$cParis  
300 ##\$aGalerie d'art  
300 ##\$aAdresse : 6 rue de Seine, Paris  
801 #0\$aFR\$bBnF\$c20060819  
810 ##\$aMalé... / Galerie de l'Institut, 1958

F5 copier notice dans base de production





Lot 5 | Nombre de résultats 1 | Notice 1 | PPN 000000876 | Format UNM

Création: 1999:15-09-06 Modifié: 1999:15-09-06 14:16:39 Statut: 1999:15-09-06  
001 \$a000000876  
008 \$aTb6  
009 0004:19-08-06 00:00:00.000  
010 0004:15-09-06 00:00:00.000  
035 ##\$aFRBNF115830280\$zFRBNF11583028  
101 ##\$afr  
102 ##\$aFR  
106 ##\$a1\$b#  
150 ##\$ay  
210 0#\$90y\$a@Galerie de l'Institut\$cParis  
300 ##\$aGalerie d'art  
300 ##\$aAdresse : 6 rue de Seine, Paris  
801 #0\$aFR\$bBnF\$c20060819  
810 ##\$aMalé... / Galerie de l'Institut, 1958

**Choix Copie**

Que voulez-vous faire ?

Choisir « Décrire le même document », la notice passe en mode Copie

**Windows - L'écriture décalée a échoué**

Windows n'a pas pu sauvegarder toutes les données pour le fichier \\filer-ad-pers.ad.unistra.fr\nkrieger\AppData\Mozilla\Firefox\Profiles\... Les données ont été perdues. Cette erreur peut être due à une panne...

**Notre notice**

008 \$aTb6  
010 0004:15-09-06 00:00:00.000  
035 ##\$aFRBNF115830280\$zFRBNF11583028  
101 ##\$afre  
102 ##\$aFR  
106 ##\$a1\$b#  
150 ##\$ay  
210 0#\$90y\$a@Galerie de l'Institut\$cParis  
300 ##\$aGalerie d'art  
300 ##\$aAdresse : 6 rue de Seine, Paris  
801 #0\$aFR\$bBnF\$c20060819  
810 ##\$aMalé... / Galerie de l'Institut, 1958  
...

Faire les modifications nécessaires et  
supprimer les ...

**Nouvelle notice**

008 \$aTb5  
010 0004:15-09-06 00:00:00.000  
035 ##\$aFRBNF115830280\$zFRBNF11583028  
101 ##\$afre  
102 ##\$aFR  
106 ##\$a0\$b1\$c0  
150 ##\$ay  
210 0#\$90y\$a@Galerie de l'Institut\$cParis  
340 ##\$aGalerie d'art 6 rue de Seine, Paris  
801 #0\$aFR\$bBnF\$c20060819  
810 ##\$aMalé... / Galerie de l'Institut, 1958

Valider la notice


Notice créée avec PPN 04485062X

Fichier Edition Affichage Options Script Fenêtre Aide2

LogBP LogMed LogLan LogArts LogGeol LogIns LogIut LogIUFMstr LogElec63 LogElec64 LogElec65 OuvNumDm CAT\_creerTheseElectroniqueReproduction CAT\_transfoTheseImpTheseElec MEMelectr AjoutTextimprime Ajout320 CAT\_creerExemplaireRetro

Translitteration Correspondants LangRetroABES LangRetroLOC LangRetroDER LangRetroSAI CAT\_creerExemplaireRetro OuvNumDm CreerMonoIMP CreerCollection CreerPersonnephysique CreerCollectivite CreerPropositionRameau CAT\_creerElectronique

CHE DIS CHE Copier PPN Fenêtres en cascade WebVIAF



Lot 8 | Nombre de résultats 1 | Notice 1 | PPN 04485062X | Format UNM


Création: 751052304:05-06-13 Modifié: 751052304:05-06-13 12:07:52 Statut: 751052304:05-06-13  
001 \$a04485062X  
008 \$aTb5  
010 0004:15-09-06 00:00:00.000  
035 ##\$aFRBNF115830280\$bFRBNF11583028  
101 ##\$afre  
102 ##\$aFR  
106 ##\$a0\$b1\$c0  
150 ##\$ay  
210 0#\$90y\$a@Galerie de l'Institut\$cParis  
340 ##\$aGalerie d'art, 6 rue de Seine, Paris  
801 #0\$aFR\$bBnF\$c20060819  
810 ##\$aMalé... / Galerie de l'Institut, 1958

# Notice d'autorité validée dans la base de production

Historique Retour sur Index Supprimer Créer Modifier Sauvegarder PEB Aide

003 044850603  
008 \$aAax3  
100 0#\$a1995  
101 0#\$afre  
102 ##\$aFR  
104 ##\$ak\$by\$cy\$dba\$e0\$ffre  
105 ##\$ay\$bz\$bz\$c1\$d0\$e|\$fz\$g|  
106 ##\$ar  
200 1#\$a@Entendre la peinture\$bTexte imprim  
210 ##\$a[Paris]\$cEd. universitaires\$d1995  
215 ##\$a1 vol. (203 p.)\$cill.\$d24 cm  
320 ##\$aNotes bibliogr.  
712 02\$a@Galerie de l'Institut\$4340

Sudoc Catalogue Affichage détaillé



**Lot 8 | Nombre de résultats 1 | Notice 1 | PPN 04485062X | Format UNM**

Création: 751052304:05-06-13 Modifié: 751052304:05-06-13 12:07:52 Statut: 751052304:05-06-13

001 \$a04485062X  
008 \$aTb5  
010 0004:15-09-06 00:00:00.000  
035 ##\$aFRBNF115830280\$zFRBNF11583028  
101 ##\$afre  
102 ##\$aFR  
106 ##\$a0\$b1\$c0  
150 ##\$ay  
210 0#\$0y\$a@Galerie de l'Institut\$cParis  
340 ##\$aGalerie d'art, 6 rue de Seine, Paris  
801 #0\$aFR\$bBnF\$c20060819  
810 ##\$aMalé... / Galerie de l'Institut, 1958

On a à la fois la notice d'autorité créée et la notice bibliographique en mode modification en arrière-plan. Pour finaliser le lien avec l'accès collectivité de la notice, appuyez sur F11 (ou Lien, coller).

Historique Retour sur Index Supprimer Créer Modifier Sauvegarder PEB Aide

PPN 044850603 Création: 751052304:05-06-13 Modifié: 751052304:05-06-13 11:38:35 Statut: 751052304:05-06-13

```

003 044850603
008 $aAax3
100 0#$a1995
101 0#$afre
102 ##$aFR
104 ##$ak$by$cy$dba$e0$ffre
105 ##$ay$bz$bz$c1$d0$e|fz$g|
106 ##$ar
200 1#$a@Entendre la peinture$bTexte imprimé$féd. scientif. Galerie de l'Institut
210 ##$a[Paris]$cEd. universitaires$d1995
215 ##$a1 vol. (203 p.)$cill.$d24 cm
320 ##$aNotes bibliogr.
712 02$304485062X$4340

```

Le lien se fait par le ppn derrière le \$3

WinIBW 3.2 - [Sudoc Catalogue Affichage détaillé]

OK

Fichier Edition Affichage Options Script Fenêtre Aide?

che ppn

LogBP LogMed LogLang LogArts LogGeol LogInsa LogIut LogIUFMstr LogElec63 LogElec64 LogElec65 OuvNumDm CAT\_creerTheseElectroniqueReproduction CAT\_transfoTheseImpTheseElec MEMelectr AjoutTextimprime Ajout320 CAT\_creer

Translitteration Correspondants LangRetroABES LangRetroLOC LangRetroDER LangRetroSAI CAT\_creerExemplaireRetro OuvNumDm CreerMonoIMP CreerCollection CreerPersonnephysique CreerCollectivite CreerPropositionRameau CAT\_creer

CHE DIS CHE Copier PPN Fenêtres en cascade WebVIAF



Lot 5 | Nombre de résultats 1 | Notice 1 | PPN 044850603 | Format UNM

Création: 751052304:05-06-13 Modifié: 751052304:05-06-13 12:15:15 Statut: 751052304:05-06-13  
 003 http://www.sudoc.fr/044850603  
 008 \$aAax3  
 100 0#\$a1995  
 101 0#\$afr  
 102 ##\$aFR  
 104 ##\$ak\$by\$cy\$dba\$e0\$ffre  
 105 ##\$ay\$bz\$bz\$c1\$d0\$e|fz\$g  
 106 ##\$ar  
 200 1#\$a@Entendre la peinture\$bTexte imprimé\$féd. scientif. Galerie de l'Institut  
 210 ##\$a[Paris]\$cEd. universitaires\$d1995  
 215 ##\$a1 vol. (203 p.)\$cill.\$d24 cm  
 320 ##\$aNotes bibliogr.  
 712 02\$304485062X@Galerie de l' Institut (Paris)\$4340

Notice et lien validés

Historique Retour sur Index Supprimer Créer Modifier Sauvegarder PEB Aide

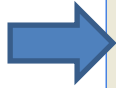
démarrer Courrier entrant - Mo... Tables de codes de la... LORIS (krieger CATA... Autorités Vedettes collectivités... WinIBW 3.2 - [Sudoc ...]

## 2 Création de notices d'autorité ex-nihilo en mode «semi-expert »



1. Se mettre en mode semi expert
2. Taper la commande : **CRE E**
3. Choisir l'autorité à créer

**Sélectionner la ligne 02 : Collectivité / Congrès**



**Doc Type**

- 01: Personne physique (Tp)
- 02: Collectivité / Congrès (Tb)
- 03: Nom (générique) de famille (Ta)
- 04: Proposition RAYEALU (Td)
- 05: Nom géographique (Tg)
- 06: Auteur / Titre (Tq)
- 07: Titre uniforme (Tu)
- 08: Marque (Tn)
- 09: RCR (Tw)
- 10: Fmash (Tl)
- 11: Subdivision chronologique (Tz)

OK Annuler



WinIBW 3.2 - [SU Catalogue Informations sur la base]

Fichier Edition Affichage Options Script Fenêtre Aide?

cre e

LogBP LogMed LogLan LogArts LogGeol LogInsa LogIut LogIUFMstr LogElec63 LogElec64 LogElec65 OuvNumDm CAT\_creerTheseElectroniqueReproduction CAT\_transfoTheseImpTheseElec MEME

Translitteration Correspondants LangRetroABES LangRetroLOC LangRetroDER LangRetroSAI CAT\_creerExemplaireRetro OuvNumDm CreerMonoIMP CreerCollection CreerPersonnephysique CreerColl

CHE DIS CHE Copier PPN Fenêtres en cascade WebVIAF

**DocType**

- 01: Personne physique (Tp)
- 02: Collectivité / Congrès (Tb)
- 03: Nom (générique) de famille (Ta)
- 04: Proposition RAMEAU (Td)
- 05: Nom géographique (Tg)
- 06: Auteur / Titre (Tq)
- 07: Titre uniforme (Tu)
- 08: Marque (Tm)
- 09: RCR (Tw)
- 10: Fmesh (Tl)
- 11: Subdivision chronologique (Tz)

OK Annuler

**Avertissemen**  
Les informati  
" de l'ABES.  
**Adresse** : ABE

**SYSTEME UNIVERSITAIRE DE DOCUMENTATION**

Bienvenue sur le catalogue du Système universitaire de documentation

ontient plus de 8 millions de références de monographies, thèses, périodiques et autres ty

Informations nominatives soumises à un traitement informatisé. Les personnes faisant l

la 34193 Montpellier Cedex

WinIBW 3.2 - [SU Catalogue Création d'une notice autorité]

Fichier Edition Affichage Options Script Fenêtre Aide?

CHEPPN CHEISB CHEMTI CHETOU CHECOT CHERCR CheCRN AFF\_I AFF\_Unm AFF\_Unma AFF\_U AFF\_S ControleSyntaxe66

LogBP LogMed LogLan LogArts LogGeol LogInsa LogIut LogIUfMstr LogElec63 LogElec64 LogElec65 OuvNumDm CAT\_creerTheseElectroniqueReproduction CAT\_transfoTheseImpTheseElec AjoutTextimprime Ajout320 CAT\_

Translitteration Correspondants LangRetroABES LangRetroLOC LangRetroDER LangRetroSAI CAT\_creerExemplaireRetro OuvNumDm CreerMonoIMP CreerCollection CreerPersonnephysique CreerCollectivite CreerPropositionRameau

CHE DIS CHE Copier PPN Fenêtres en cascade WebVIAF

CAT\_creerPersonnephysique CAT\_creerCollectivite CAT\_creerCollection CAT\_creerPropositionRameau CAT\_creerNoticeRCR OuvNumDm

## Nouvelle notice

Codes collectivité / congrès (Tb) NoticeAut **Générales** Langues Pays Dates **Collectivités** Règles

Lingue (101)  
Indicateurs

Langue ▲

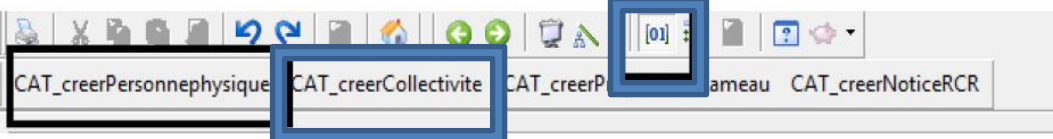
  
  

Ex-nihilo semi-expert

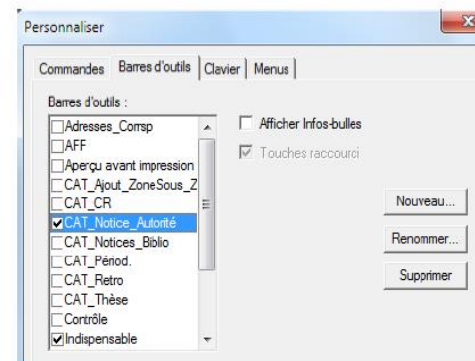
Les données codées peuvent être saisies via les onglets mais, pour le reste de la notice, il faut bien connaître les champs Unimarc .

Réservé aux catalogueurs avertis !

## 3 Création de notices d'autorité à partir d'un script



1. Se mettre en mode semi expert
2. Installer la barre de script
3. Cliquer sur le bouton



Pour installer la barre de script : Onglet Options –  
Personnaliser – Barre d'outils – cocher CAT notice autorité  
**Puis choisir CAT-créer Collectivité**

## Nouvelle notice

## Codes collectivité / congrès (Tb)

NoticeAut

Générales

Langues

Pays

Dates

Collectivités

Règles

## Pays(102) (= nationalité)

## Indicateurs

## Pays ▼

## Informations codées sur les collectivités (150)

## Indicateurs

## Type de collectivité officielle

210 \$90y\$a[Nom de la collectivité]\$b[sous-vedette] facultative\$c[localisation] facultative  
340 ##\$a[Note biographique (informations à justifier par des sources mentionnées en zone 810)]  
410 # \$9#y\$a[Nom de la collectivité]\$b[sous-vedette] facultative\$c[localisation] facultative  
810 ##\$a[OBLIGATOIRE]Référence du document pour lequel est créée la présente autorité [[Titre / Auteur, date]  
810 ##\$aDocument(s) de référence permettant d'établir les variantes éventuelles du nom [210 + 410], les informations biographiques [340]

# Autorités collectivités

**Voir aussi** : Guide méthodologique

Onglet Autoformation ➡ Mémos

- **Recherche des notices d'autorité**
- **Catalogage des notices d'autorité**
- **La base d'appui**

Et enfin...

**Pensez à consulter le Guide méthodologique  
Formats de catalogage – Données d'autorité**

Le contenu de chaque champ est détaillé et  
comporte de nombreux exemples.